

BURIMET FINANCIARE

Burimet financiare të skemës gjatë vitit 2014

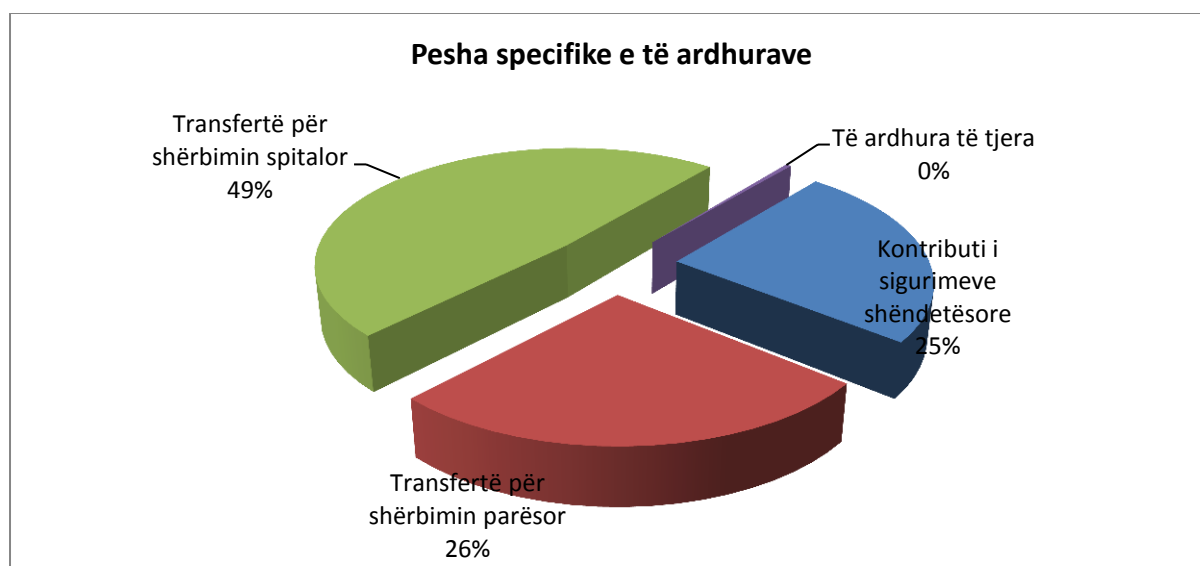
Skema e sigurimeve shëndetësore financohet nga kontributet që vijnë nga buxheti i shtetit, kontributet shëndetësore të të siguruarve dhe burime të tjera.

Buxheti i FSDKSH në total, përfshirë buxhetin e shërbimit spitalor, për vitin 2014, ishte **32.909 milionë lekë**, ku të ardhurat e shpenzimet ishin të balancuara.

TË ARDHURAT

Në mijë lekë

| Buxheti per vitin 2014 (000 leke) | Plani vjetor 2014 | plan progresiv 2014 | fakt progresiv 2014 | diferenca | Realizimi % | Peshe specifike (fakt) |
|---|-------------------|---------------------|---------------------|----------------|--------------|------------------------|
| Te ardhurat gjithsej | 32,909,800 | 32,909,800 | 32,481,245 | 428,555 | 98.7% | 100.0% |
| Kontributi i sigurimeve shëndetësore | 8,202,000 | 8,202,000 | 8,008,133 | 193,867 | 97.6% | 24.7% |
| Transferta e buxhetit të shtetit për Shërbimin Parësor | 8,575,000 | 8,575,000 | 8,575,000 | 0 | 100.0% | 26.4% |
| Transferta e buxhetit të shtetit për Shërbimin Spitalor | 16,015,800 | 16,015,800 | 15,763,062 | 252,738 | 98.4% | 48.5% |
| Të ardhura të tjera | 117,000 | 117,000 | 135,050 | -18,050 | 115.4% | 0.4% |
| Totali | 32,909,800 | 32,909,800 | 32,208,196 | 673,152 | 97.9% | 100.0% |



Për periudhën 12 mujore 2014 **të ardhurat** në total janë realizuar 32 460 593 mijë lekë ose 98.64 % e programimit. Pra të ardhurat paraqitem me mosrealizim me 1.36% e programimit, ose në shumën 449 207 mijë lekë. Realizimi sipas zërave është:

Në mijë lekë

| Nr | TË ARDHURAT | Viti 2014 | | Realizimi % | Pesha specifike në % ndaj totalit |
|-----------|---|-------------------|-------------------|-----------------|-----------------------------------|
| | | Programimi | Realizimi | | |
| 1. | Kontributet e sigurimit shëndetësor Totali | 8,202,000 | 8,008,133 | 97.64 % | 24.7 % |
| A | - nga DPT në BSH | 8,107,000 | 7,925,000 | 97.76 % | |
| B | - nga ISSH (fermerët) | 95,000 | 83,133 | 88 % | |
| 2. | Transferta e buxhetit të shtetit : | 24,590,800 | 24,317,410 | 98.89 % | 74.9 % |
| A | - për shërbimin parësor | 8,575,000 | 8,575,000 | 100 % | 26.5 % |
| B | - për shërbimin spitalor (ngthesari) | 16,015,800 | 15,742,410 | 98.26 % | 48.5 % |
| 3. | Të ardhura të tjera | 117,000 | 135,050 | 115.43 % | 0.4 % |
| | Totali Të Ardhurat (1+2+3) | 32,909,800 | 32,460,593 | 98.64 % | 100 % |

Transfertat e buxhetit shtetit përbëjnë pjesën më të madhe të të ardhurave me 74.9% të totalit, kontributet e sigurimit shëndetësor përbëjnë 24.7% të totalit ndërsa të ardhurat nga burime të tjera përbëjnë 0.4% të totalit të të ardhurave.

Kontributi nga buxheti i shtetit

Kontribuesi më i madh i skemës është shteti, pasi rreth 75% të të ardhurave, vijnë nga buxheti i shtetit (përmes taksimit të përgjithshëm).

Për periudhën 12 mujore 2014, transferta e buxhetit të shtetit *për shërbimin parësor* është tërhequr në masën e plotë 100% të programimit, në vlerën 8 575 000 mijë lekë. Transfertat janë bërë bazuar në detajimin mujor të kësaj transferte dhe në raportimet përkatëse të FSDKSH pranë Ministrisë së Financave.

Në shumën buxhetore të programuar për shërbimin spitalor është përfshirë transferta për financimin e spitaleve rajonale dhe bashkiake, transfertat për financimin e paketave shëndetësore spitalore në zbatim të VKM nr.308, datë 21.05.2014 dhe transfertat për mbulimin e shpenzimeve për trajtimet e veçanta spitalore rast pas rasti sipas Vendimeve të Këshillit të Ministrave.

Për periudhën 12 mujore 2014, transfertat nëpërmjet thesarit për financimin e spitaleve rajonale dhe bashkiake janë bërë në masën e plotë të programimit në shumën 15 932 500 mijë lekë.

FSDKSH ka tërhequr në masën e plotë shumën prej 33 300 mijë lekë të programuar për financimin e paketave shëndetësore spitalore në zbatim të VKM nr.308, datë 21.05.2014.

Në fund të vitit 2014 rezulton se FSDKSH ka tërhequr nga thesari shumën 42 200 mijë lekë ose 84.4% të programimit për mbulimin e shpenzimeve për trajtimet e veçanta spitalore rast pas rasti sipas vendimeve të Këshillit të Ministrave.

Kontributi nga sigurimet shëndetësore

Të ardhurat nga kontributi i sigurimeve shëndetësore zënë afro 25% të totalit të të ardhurave të FSDKSH-së.

Të ardhurat nga kontributet e sigurimeve shëndetësore janë realizuar 97.64 % e programimit ose në shumën prej 8 008 133 mijë lekë, nga të cilat:

- 7 925 000 mijë lekë nga kontributet të mbledhura nga organet tatimore, ose 97.76 % e programimit.
- 83 133 mijë lekë janë arkëtuar nga kontributi i fermerëve, të mbledhura nga ISSH, ose 88 % e programimit.

Për maksimizimin arkëtimin të kontributeve të sigurimeve shëndetësore të mbledhura nga organet Tatimore për çdo muaj janë evidentuar sa kanë qënë shumat e mbledhura, sa janë transferuar në llogarinë tonë dhe sa mbeteshin për detyrim në periudhën pasardhëse. Kjo është bërë mbi bazën e akt-rakordimit midis organeve Tatimore, ISSH, të konfirmuar nga Ministria e Financave. Gjithashtu edhe drejtoritë rajonale për maksimizimin e arkëtimin të kontributeve të mbledhur nga fermerët për çdo muaj kanë mbajtur akt-rakordime me organet e Sigurimeve Shoqërore të rajonit tyre për shumat e kontributeve të mbledhura, të arkëtuara në llogaritë tona dhe detyrimin e mbetur.

Vihet se disa drejtori rajonale, gjatë vitit 2014, kanë patur përqindje të ulët të realizimit të ardhurave nga kontributi i fermerëve. Të tilla janë DR Durrës me 49.6 %, Shkodër 60.9 %, Korça me 60.9%, Berat me 77.8 %, Fieri me 83.7 %. Vlen për tu përmendur që drejtoritë rajonale si: DR Gjirokastrë, Kukës, Dibër, Elbasan, Lezhë, Tiranë dhe Dega Tropojë kanë tregues shumë mirë në mbledhjen e të ardhurave, pasi kanë realizuar mbi 100% planin vjetor të kontributeve të sigurimeve shëndetësore nga fermerët.

Të ardhura të tjera

Të ardhurat e tjera të skemës, gjatë periudhës 12 mujore 2014, janë arkëtuar në shumën prej 135 050 mijë lekë ose 115.43 % e programimit. Në këtë zë të ardhurash janë përfshirë të ardhurat nga sigurimi vullnetar, nga zhdëmtimet, nga shitja e librezave të shëndetit, nga bashkëpagesat, nga dhënia me qeraja e ndërtesës, bashkëpagesat, interesat e depozitave. Realizimi i të ardhurave të tjera për çdo zë përbërës paraqitet si më poshtë:

-Nga bashkëpagesat janë arkëtuar 60 868 mijë lekë, me peshë specifike më të madhe prej 45 % të shumës të ardhurave të tjera.

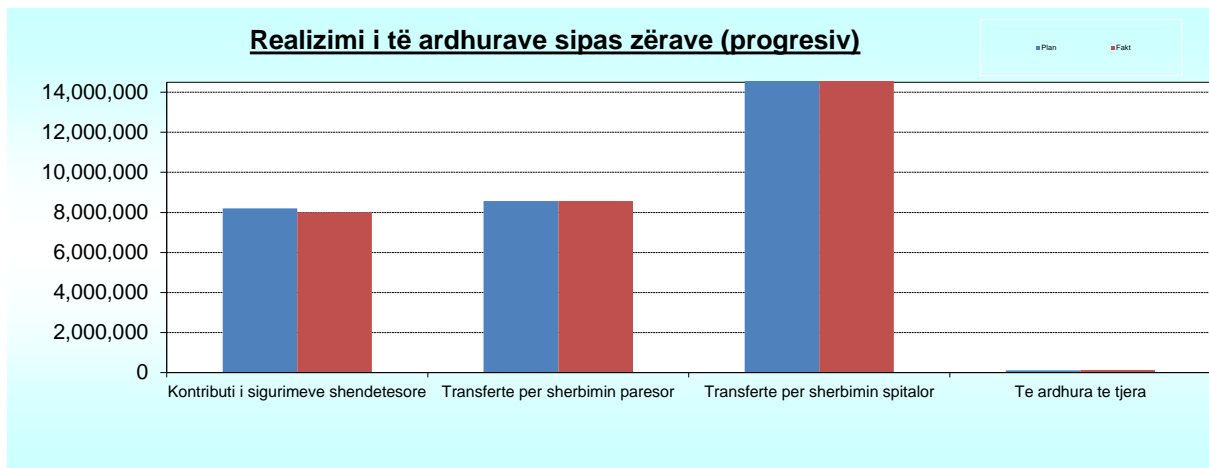
-Nga zhdëmtimet janë arkëtuar 51 642 mijë lekë, që përbëjnë 38.2 % të shumës të ardhurave të tjera.

-Nga sigurimi vullnetar janë arkëtuar 5,375 mijë lekë, që përbëjnë 4 % të shumës të ardhurave të tjera.

-Nga shitja e librezave të shëndetit janë arkëtuar 12 229 mijë lekë, që përbëjnë 9 % të shumës të ardhurave të tjera.

-Nga depozitat janë arkëtuar 3 406 mijë lekë, që përbëjnë 2.5 % të shumës të ardhurave të tjera.

-Nga qeraja, kamat vonesat, te tjera janë arkëtuar 1 530 mijë lekë, që përbëjnë 1.1 % të shumës të ardhurave të tjera.



FINANCIIMI I SHËRBIMEVE TË KUJDESIT SHËNDETËSOR

FSDKSH ka financuar gjatë vitit 2014 shërbimin shëndetësor parësor, atë spitalor, rimbursimin e barnave, paketat e reja të shërbimeve, etj, me një vlerë totale prej **32,208.106 milion** lekë, ose 97.87 e vlerës së programimit, me diferencë kundrejt planit prej 701 604 mijë lekë.

Financimi i shërbimeve të kujdesit shëndetësor

000/lekë

| | |
|--|-------------------|
| Financimi i shërbimit shëndetësor parësor | 6,686,504 |
| Financimi i shërbimit spitalor(edhe S. Durres) | 16,460,910 |
| Financimi i listës së barnave të rimbursueshme | 8,251,406 |
| TOTALI | 31,398,820 |

Shpenzimet për shërbimin spitalor përbëjnë pjesën më të madhe të shpenzimeve me 51.1 %. Shpenzimet për rimbursimin e barnave përbëjnë 25.6% të totalit dhe shpenzimet për kujdesin parësor 20.8% të totalit shpenzimeve. Vihet re se struktura e shpenzimeve faktike është e njëjtë me strukturën e planifikuar.

Financimi i shërbimit shëndetësor parësor

Financimi i shërbimit shëndetësor parësor ka qenë i qëndrueshëm gjatë vitit 2014. Qendrat Shëndetësore janë financuar në vlerën 6 686 504 mijë lekë, ose në masën 95.7 % të programimit. QSH për këtë vit janë financuar me -298 496 mijë lekë më pak nga programimi, pasi prej tyre nuk janë realizuar treguesit e aktivitetit dhe bonusit.

Mënyra e financimit të Kujdesit Parësor:

Pagesa 80%- bazohet në kapitacion (numër banorësh)

Pagesa per aktivitet 10% - bazohet në numrin mesatar ditor të vizitave nga mjekët e QSH.

Pagesa bonus 10% - bazohet në indikatorët e cilësisësi:

- % e pacientëve të vizituar
- kosto mesatare e trajtimit për 4 diagnoza të zgjedhura
- % e fëmijëve 0-1 vjeç të vizituar, % e femijeve 0-14 vjeç të vaksinuar
- % e grave shtatzëna të vizituara në 3muajorin e parë
- % e të sëmurëve me hipertension dhe diabet të stabilizuar
- % e grave të depistuar me Ca mamme

Financimi i QSH sipas zërave paraqitet:

- Për buxhetin fiks të gjitha QSH janë financuar në masën 99 %, ose në shumën 5 572 483 mijë lekë. Diferenca prej 1% kundrej programimit është efekti i mbajtjes së pjesës mbi 2% të rezultatit financiar për disa qendra shëndetësore.

- Buxheti për aktivitet është financuar në masën 97.4 % e programimit, ose në shumën prej 664 834 mijë lekë. Për vitin 2014 Qëndrat shëndetësore janë financuar më pak me 2.6% të programimit, pasi financimi i tyre është bërë në varësi të realizimit të treguesit të performancës nga vetë Qëndrat Shëndetësore. Kjo do të thotë që për vitin 2014 treguesi i performancës që është numri i vizitave të planifikuara është realizuar mesatarisht në masën 97.4 %, aq sa është bërë financimi i tyre.

- Për Bonusin qendrat shëndetësore janë financuar në masën 65.8 % e programimit, ose në shumën 449 187 mijë lekë. Krahasuar me programimin Qëndrat shëndetësore janë financuar më pak me 34.2%, pasi financimi i tyre është bërë në varësi të realizimit të treguesit të bonusit nga vetë Qëndrat Shëndetësore. Kjo do të thotë që për vitin 2014 të gjithë treguesit e bonusit janë realizuar mesatarisht në masën 65.8 %, aq sa është bërë financimi i tyre.

Më mirë në realizimin e treguesve të bonusit paraqiten QSH të rajonit Tiranë me 77%, QSH të rajonit Vlorë me 75%, QSH të rajonit Lezhe më 71%, ndërsa QSH të rajonit Shkodër, Durrës Gjirokastrë, Tropojë kanë një realizim më të ulët se 57% të këtij treguesi.

Qëndrat Shëndetësore buxhetin e financuar e kanë përdorur për të mbuluar shpenzimet e pagave, të sigurimeve shoqërore shëndetësore dhe për blerjen e barnave të paketës së urgjencës dhe të mallrave e shërbime që ndihmojnë në aktivitetin e tyre për dhënien e shërbimit shëndetësor parësor.

Gjithashtu, qendrat shëndetësore janë financuar edhe për trajnimin e personelit të tyre në kryerjen e procesit të kontrollit bazë për popullatën e grupmoshave 40-65 vjeç, në zbatim të VKM Nr. 185, datë 2.4.2014.

Financimi i shërbimit spitalor

Financimi kryesor për kujdesin shëndetësor, shkon për shërbimin spitalor, i cili financohet me një mënyrë tjetër nga ajo e Qendrave Shëndetësore – buxhet historik që kalon nëpërmjet Degës së Thesarit në Ministrinë e Financave.

Buxheti i programuar për shërbimin spitalor nga ana e Fondit është përdorur në 3 drejtimet e planifikuara, konkretisht për:

- 1- Financimin e spitaleve rajonale dhe bashkiake.
- 2- Mbulimin e shpenzimeve për trajtime të veçanta spitalore për pacientë të ndryshëm, me miratuar rast pas rasti me Vendim të Këshillit të Ministrave.
- 3- Mbulimin e shpenzimeve për paketat e shërbimeve spitalore të ofruara nga institucione private shëndetësore.

Në fund të vitit 2014 situara financiare në lidhje me realizimin e shpenzimeve krahasuar me programimin vjetor, paraqitet si më poshtë:

Në mijë/lekë

| Financimi i shërbimit spitalor | Programimi | Fakti | Realizimi % |
|--|-------------------|-------------------|---------------|
| 1.Shpenzimet nga spitalet rajonale dhe bashkiake, totali | 15,932,500 | 15,687,562 | 98.4 % |
| - për paga | 6,970,023 | 6,852,704 | 98.3 % |
| - për sigurime shoqërore-shëndetësore | 1,142,365 | 1,134,352 | 99.2 % |
| - për mallra e shërbime | 7,820,112 | 7,700,506 | 98.4 % |
| 2. FSDKSH për trajtime të veçanta spitalore | 50,000 | 35,622 | 71.2 % |
| 3. FSDKSH për paketat e shërbimeve spitalore të ofruara nga institucionet private | 33,300 | 19,226 | 57.7 % |
| TOTALI | 16,015,800 | 15,742,410 | 98.29% |

Për periudhën 12 mujore 2014 spitalet Rajonale dhe Bashkiake janë financuar nëpërmjet thesarit për shumën e plotë të programuar. Nga ana e tyre është shpenzuar 15 687 562 mijë lekë, ose 98.4 % të fondeve të çelura pranë degëve të thesarit në rrethe.

Vihet re se nga spitalet rajonale dhe bashkiake është respektuar plani i shpenzimeve sipas zërave të financimit.

FSDKSH ka përdorur shumën 50 000 mijë lekë të programuar për mbulimin e trajtimeve të veçanta spitalore vetëm për rastet e miratuar me Vendim të Këshillit të Ministrave. Bazuar në këto vendime, në muajt nëntor e dhjetor, nga ana e FSDKSH u tërhoqën në llogaritë bankare 42 200 mijë lekë, nga të cilat u shpenzuan 35 622 mijë lekë, për arsye të mosplotësisimit të dokumentacionit nga ana e pacientëve, apo mosparaqitjes së tyre.

Siç shihet, shpenzimet për trajtime të veçanta spitalore janë realizuar 71.2 % e programimit. Në këtë realizim kanë ndikuar numri i rasteve miratuar nga Këshilli i Ministrave dhe sa prej atyre të miratura kanë paraqitur dokumentacionin e plotë justifikues të shpenzimeve të kryera.

Krahasuar me programimin vjetor, shpenzimet për paketat e shërbimeve spitalore janë realizuar 57.7 %. Nga ana e FSDKSH është tërhequr në llogaritë bankare e gjithë shuma

e programuar për përbalimin e shpenzimeve të paketave të shërbimeve spitalore të ofruara nga institucione private shëndetësore. Në fund të vitit 2014 për këtë qëllim, nga 33 300 mijë lekë, janë shpenzuar vetëm 19 226 mijë lekë, kjo sipas dokumentacionit të paraqitur dhe të pranuar nga institucionet private shëndetësore të kontraktuara. Këto shpenzime janë realizuar kryesisht gjatë muajit dhjetor 2014.

Spitali i Durrësit ka një tjetër formë financimi, jo nëpërmjet degës së thesarit, por drejtpërdrejt nga skema e sigurimit të detyrueshëm të kujdesit shëndetësor. Për vitin buxhetor 2014, Spitali Rajonal Durrës është financuar për 718 500 mijë lekë, sipas programimit. Shpenzimet janë realizuar në shumën 672 134 mijë lekë, ose 94% e shumës së financuar. Spitali Rajonal Durrës ka respektuar planin e buxhetit edhe sipas zërave kryesorë, për paga, sigurime shoqërore-shëndetësore dhe mallra e shërbime, realizimi i të cilave ka qënë:

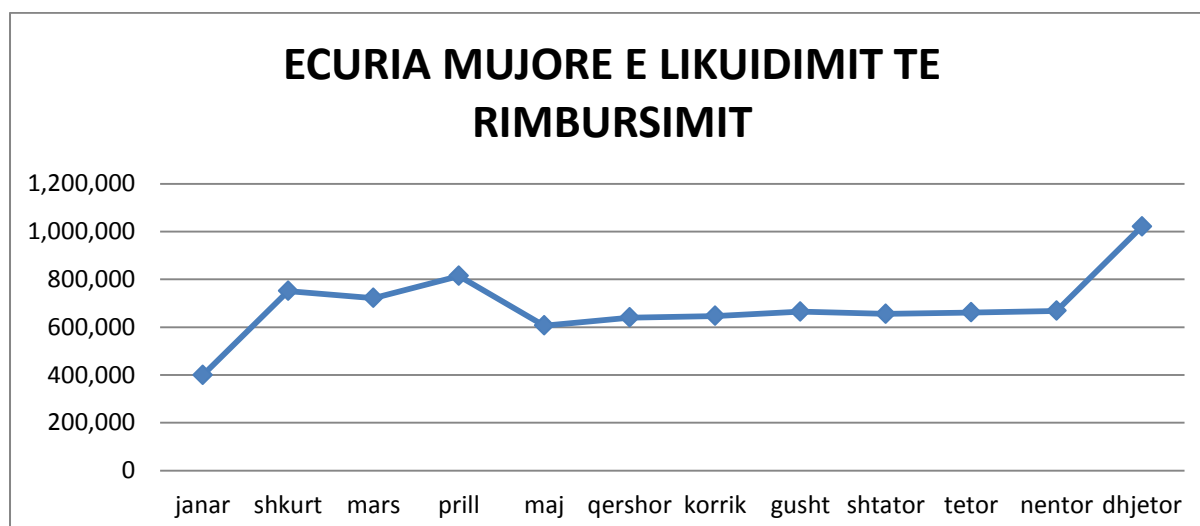
- për paga në shumën 394 853 mijë lekë, ose 97% e programimit
- për sigurime shoqërore-shëndetësore në shumën 66 400 mijë lekë, ose 98 % e programimit
- për mallra e shërbime në shumën 210 882 mijë lekë, ose 87 % e programimit.

Financimi i listës së barnave të rimbursueshme

Gjatë vitit 2014, rimbursimi i barnave arriti në vlerën 8 251 406, e realizuar në vlerën 98.9 % të programimit.

Në uljen e shpenzimeve të rimbursimit të barnave, veç punës për mirëmenaxhimin e situatës, kanë ndikuar *heqja e TVSH për barnat nga muaji prill 2014, si dhe zbatimi i Urdhërit të Ministrit Shëndetësisë nr.320, datë 29.07.2014* për tregëtimin e disa barnave të listës të rimbursueshme nëpërmjet farmacive spitalore, që ndikoi në përjashtimin e marzhit të fitimit të farmacive të rrjetit të hapur, duke dhënë impakt financiar nga muaji shtator.

Gjithashtu Drejtoritë rajonale kanë respektuar programimin e shpenzimeve në këtë zë, duke qëndruar brenda shifrave të programuara për likuidimin e listëtreguesve për periudhën 12- mujore 2014.



SHPENZIME TË TJERA TË FONDIT

000/lekë

| | |
|---------------------------|---------|
| Shpenzimet për investime | 106,730 |
| Shpenzimet administrative | 702,646 |
| | |
| | |

Shpenzimet për investime

Gjatë vitit 2014 *për investime* janë shpenzuar 106 730 mijë lekë, kundrejt 126 500 mijë lekë të programuara, duke kursyer 19 770 mijë lekë, ose me një kursim prej 15.6 % e programimit. Në fund të vitit 2014, shpenzimet për investime janë realizuar sipas zërave përkatës të planifikuar, konkretisht: për ndërtim-montime në shumën 2 777 mijë lekë, për pajisje orendi në shumën 4 307 mijë lekë, për softëare në shumën 88 853 mijë lekë dhe për autovetura në shumën 10 793 mijë lekë.

Shpenzimet administrative

Për vitin 2014 shpenzimet administrative të FSDKSH janë realizuar 97 %, me një kursim prej 3% të programimit.

Shpenzimet administrative në total janë realizuar në shumën 702 646 mijë lekë, nga të cilat: 483 255 mijë lekë për pagat, 2 320 mijë lekë për fond të veçantë, 77 698 mijë lekë për kontribute të sigurimeve shoqërore e shëndetësore të punonjësve dhe 139 373 mijë lekë për blerje mallra e shërbime.

Gjendja e likuiditeteve dhe fondi rezervë

Në datën 31.12.2014, gjendja e likuiditeteve ishte **4 210 435** mijë lekë, nga të cilat:

| | |
|---|---------------------|
| Në bankat e nivelit dytë | 383 050 mijë lekë |
| Bono thesari | 1 593 512 mijë lekë |
| Fond rezervë në bankën e shqipërisë | 1 697 468 mijë lekë |
| Llogaria e unifikuar e thesarit në BSH(llogaria speciale e kontributeve, TSA) | 536 405 mijë lekë |

Aktualisht janë të investuara në bono thesari mjete monetare në shumën prej 1 593 milion lekë , me maturim 1 vjeçar, deri në datën 31.05.2015. Në fund të vitit 2014 gjendja e likuiditeve në llogaritë bankare është shtuar me shumën + 269,220 mijë lekë, krahasuar me fillimin e vitit. Diferenca midis të hyrjeve në mjete monetare dhe

shpenzimeve të kryera gjatë vitit 2014 është në bilanc pozitiv, të hyra më shumë në shumën prej 273 048 mijë lekë.

Nga kontributet e mbledhura gjatë vitit 2014 ka mbetur për t'u transferuar shuma prej 338 054 mijë lekë, nga të cilat :

- Nga TSA janë për t'u tërhequr edhe 278 134 mijë lekë, lekë, kjo sipas rakordimit të bërë me Ministrinë e Financës për transfertat e kontributeve të sigurimeve shëndetësore, pjesa e të ardhurave që mbledhin tatimet.
- Nga ISSH janë për t'u transferuar në Drejtoritë Rajonale edhe 59 920 mijë lekë, të ardhura nga kontributi i fermerëve.

